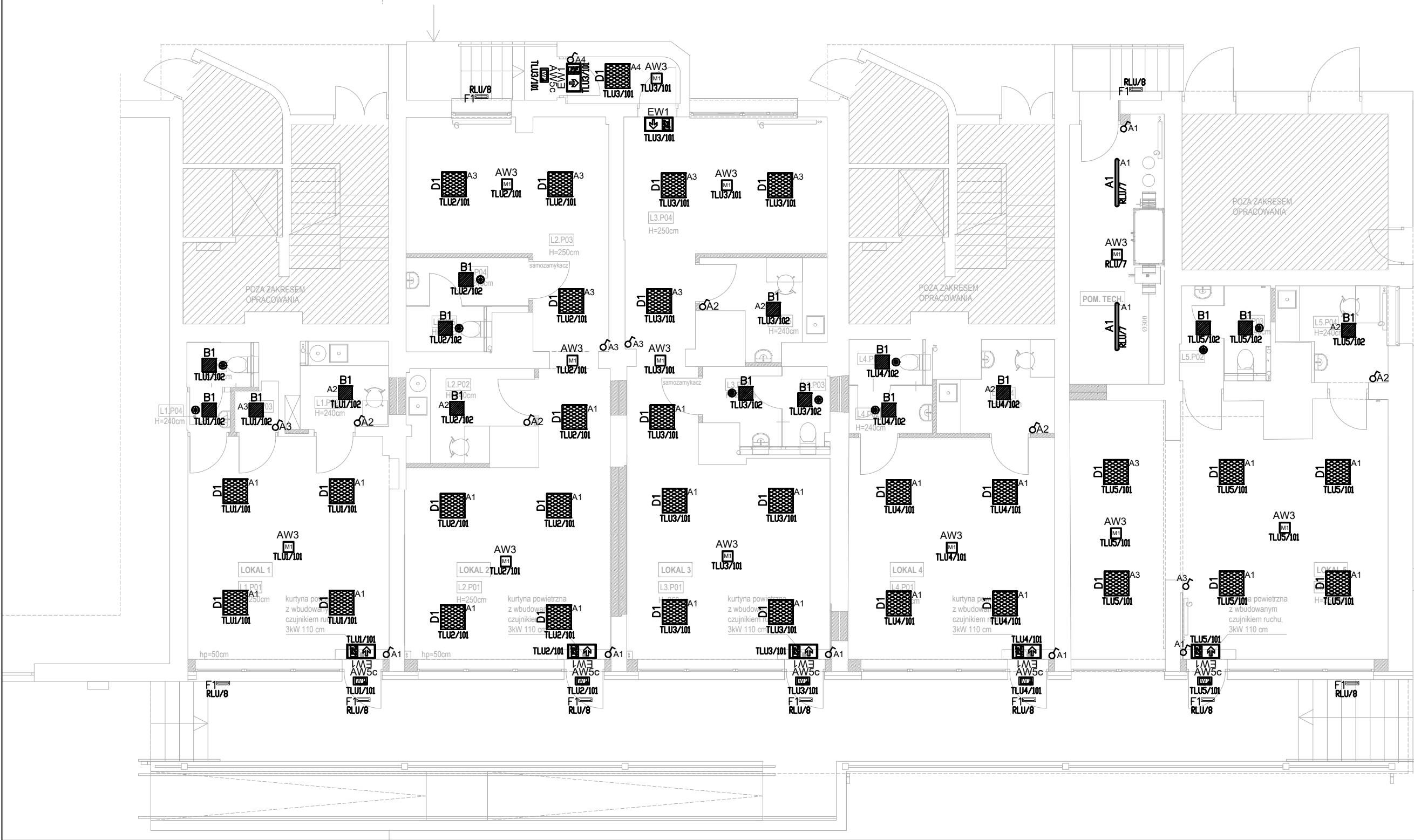


Lp.	NAZWA POMIESZCZENIA	POWIERZCHNIA
LOKAL 1		36,23 m2
L1.P01	POM. USŁUGOWE	26,87 m2
L1.P02	POM. SOCJALNE	4,83 m2
L1.P03	POM. GOSPODARCZE	1,77 m2
L1.P04	WC - PRZEDSIONEK	1,06 m2
L1.P05	WC - KABINA	1,70 m2
LOKAL 2		60,62 m2
L2.P01	POM. USŁUGOWE I	27,78 m2
L2.P02	POM. SOCJALNE	6,26 m2
L2.P03	POM. USŁUGOWE II	20,91 m2
L2.P04	WC - PRZEDSIONEK	3,35 m2
L2.P05	WC - KABINA	2,12 m2
LOKAL 3		63,73 m2
L3.P01	POM. USŁUGOWE I	28,28 m2
L3.P02	WC - PRZEDSIONEK	3,27 m2
L3.P03	WC - KABINA	2,22 m2
L3.P04	POM. USŁUGOWE II	20,71 m2
L3.P05	POM. SOCJALNE	6,06 m2
L3.P06	WIATROLAP	3,19 m2
LOKAL 4		37,46 m2
L4.P01	POM. USŁUGOWE	27,44 m2
L4.P02	WC - PRZEDSIONEK	2,40 m2
L4.P03	WC - KABINA	2,00 m2
L4.P04	POM. SOCJALNE	5,62 m2
LOKAL 5		57,49 m2
L5.P01	POM. USŁUGOWE	47,07 m2
L5.P02	WC - PRZEDSIONEK	2,49 m2
L5.P03	WC - KABINA	2,35 m2
L5.P04	POM. SOCJALNE	5,58 m2
POM. TECHNICZNE		14,98 m2
POWIERZCHNIA UŻYTKOWA OGÓŁEM		270,51 m2



LEGENDA:	
	aster cc n pc opal ip65 840 42 1200
	lub równoważne
	poppy sq n ip54 840 30 330
	lub równoważne
	daisyr p mprmm wh ip20/44 840 40 595
	lub równoważne
	MALLOW MINI K PC IP65 ANT 840 8 324
	ontec r m1 lub równoważne
	ontec s w1 cold + zestaw ścienny
	lub równoważne
	ontec s m1 lub równoważne
	łącznik jednobiegunowy
	czujnik obecności
	gniazdo podtynkowe 1 fazowe n-krotne IP20
	gniazdo podtynkowe 1 fazowe n-krotne IP44
	wypust 1f lub 3f
	rozdzielnica elektryczna
	główny punkt dostępu, szafa RACK 19", 15U

OFF Architekci

OFF Architekci Aleksandra Rączka
ul.Daszyńskiego 239/5 44-100 Gliwice
tel. 690-998-102
biuro@offarchitekci.com.pl www.offarchitekci.com.pl

tytuł projektu:
PRZEBUDOWA POMIESZCZEŃ LOKALI
UŻYTKOWYCH ZNAJDUJĄCYCH SIĘ NA
PARTERZE BUDYNKU MIESZKALNEGO
POŁOŻONEGO W TYCHACH PRZY UL. DARWINA
12 – 14

inwestor:
"Tyska Spółdzielnia Mieszkaniowa Oskard"

adres inwestora:
Tychy 43-100, ul. Henryka Dąbrowskiego 39

adres inwestycji:
ul. Darwina 12-14, Tychy 43-100

temat rysunku:
INSTALACJA OŚWIETLENIA

faza projektu:
PROJEKT TECHNICZNY

projektant:
mgr inż.
Milena Bartkowiak
MAZ/0231/PWBE/18

sprawdzający:
mgr inż.
Anna Ziaja
MAP/0347/PWBE/24

data: 2025.08	skala: 1:100	nr rysunku: IE_01
------------------	-----------------	----------------------